



KEYPLEX 350 OR

OR RSCO-013/1/16 REGISTRO: WSDA

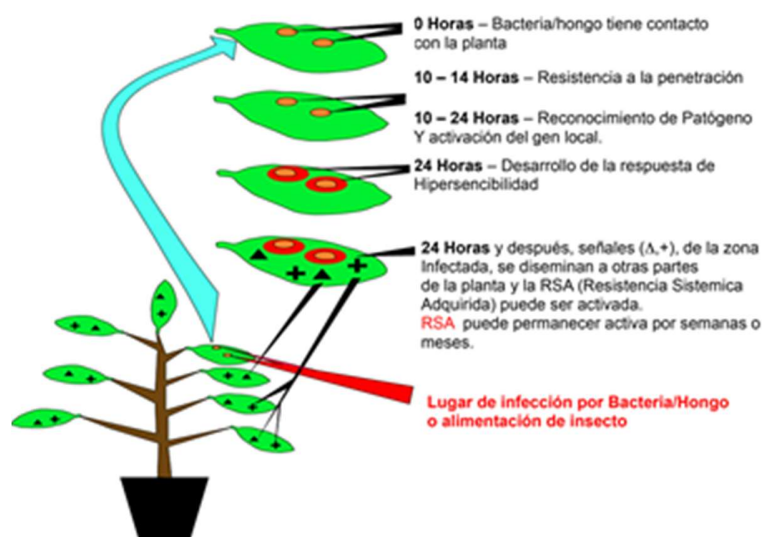
KEYPLEX 350 OR: Es un producto 100% orgánico y por su formulación protege a la planta ya que promueve la (RSA) Resistencia Sistémica Adquirida debido a la acumulación intracelular de Ácido Alfa-Ceto (AA). El Ácido Alfa-Ceto (AA), algunas Quinasas Activadas por Mitógenos (QAM) y el Óxido Nítrico (ON), producen señales inductoras de la resistencia sistémica. En la RSA hay una estrecha relación entre el Ácido Alfa-Ceto, Azúcares, Aminoácidos y nitratos que ayudan en el adecuado funcionamiento y equilibrio de las células de la planta.

Promueve un equilibrio nutricional en el sistema metabólico de la planta, ayudando a tener plantas mejor nutridas, para mayor producción y tolerante a plagas y enfermedades.

KEYPLEX 350 OR: Confiere a que la planta resista a una infección secundaria por patógenos y se presenta en la mayoría de las plantas; sin embargo, el tiempo y nivel de protección depende de la especie vegetal y del estímulo que se aporte para lograr la RSA.

KEYPLEX 350 OR al promover la (RSA) esta se caracteriza por dos procesos de defensa, uno local y otro sistémico, en los que es requerida la acumulación de Ácido Alfa-Ceto, azúcares, proteínas, aminoácidos y Nitratos de forma equilibrada.

Respuesta de Defensa de la Planta



P.O. Box 2515, Winter Park, FL 32790-2515
400 N. New York Ave., Ste.200, Winter Park, FL 32789
Phone: +1-407-682-6500 • Fax: +1-407-682-6504 • www.KeyPlex.com



KEYPLEX 350 OR: Al ser un inductor de resistencia y hacer que la planta sea más tolerante a plagas y enfermedades, disminuyes la aplicación de Insecticidas, bactericidas y fungicidas, y en presencia de una enfermedad puedes recuperar más rápido la planta para que su metabolismo se normalice y llegue a producir de manera normal, activando el desarrollo de planta.

KEYPLEX 350 OR: debido a la formulación que tiene disminuyes el uso de productos tales como Aminoácidos, Fosfitos, Algas.

INGREDIENTES ACTIVOS Y COMPOSICION GARANTIZADA % EN PESO

MAGNESIO(MG).....	1.5
AZUFRE(S).....	4.0
BORO (B).....	0.16
HIERRO(Fe).....	3.5
MANGANESO(Mn).....	0.75
MOLIBDENO(Mo).....	0.004
ZINC(Zn).....	0.76
ACIDOS HUMICOS.....	0.54
INGREDIENTES INERTES.....	88.786
TOTAL.....	100.00

FUENTES: Sulfato de Magnesio, Azufre, Borato de sodio, Glucoheptonato de hierro, Glucoheptonato de manganeso, molibdato de sodio, Glucoheptonato de Zinc y Acido húmico.

INGREDIENTES ALIMENTACIÓN NO CONSIDERADO ALIMENTO DE PLANTAS Levadura Hidrolizada de Cebada.

USO EN CULTIVOS Hortalizas, Legumbres, Cucurbitáceas, Solanáceas, Granos, Árboles frutales y ornamentales.

DOSIS VIA SISTEMA DE REIGO: 1 a 1.25 L /Ha.

DOSIS VIA FOLIAR: 2.5 a 5 ml / L de Agua.

Seguir las recomendaciones de un Ingeniero Agrónomo, con base en los Análisis de Suelo y Foliar.

Presentación: 1 litro, Garrafas de 5, 10 y 20 litros